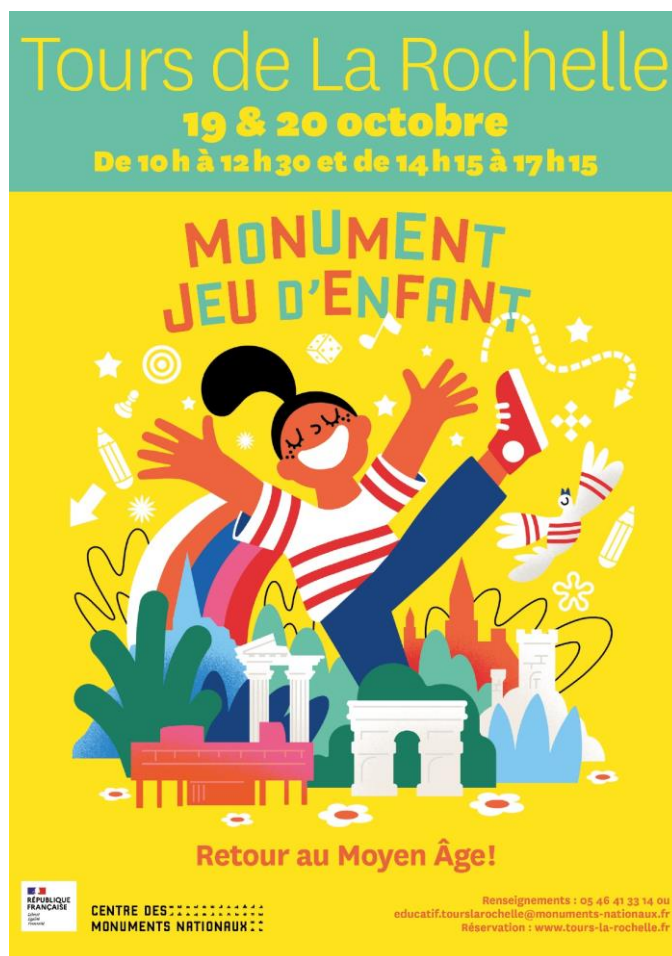


« Monument jeu d'enfant : Retour au Moyen-Age ! » dans les tours de La Rochelle, les 19 et 20 octobre 2024



Contacts presse :
Pôle presse du CMN :
presse@monuments-nationaux.fr
Marie Roy 01 44 61 21 86
Su-Lian Neville 01 44 61 22 96
Ophélie Thiery 01 44 61 22 45

Tours de La Rochelle
Sébastien Arnault 05 46 41 92 74 – 07 63 90 17 27
sebastien.arnault@monuments-nationaux.fr

Pour retrouver l'ensemble des communiqués du CMN :
presse.monuments-nationaux.fr

Communiqué de presse

Le Centre des monuments nationaux propose dans les tours de La Rochelle « Monument Jeu d'Enfant : Retour au Moyen-Age », les 19 et 20 octobre 2024.

Le temps d'un week-end, Monument jeu d'enfant est l'occasion de partir à la découverte du Moyen Âge. Les visiteurs sont invités à partager le quotidien des capitaines, de leurs familles et des soldats qui occupaient les tours de La Rochelle.

De la médecine aux jeux, de l'hygiène à la calligraphie ou encore de la frappe de monnaies à l'armement, des démonstrations et des mini-ateliers sont proposés tout au long du circuit de visite de la tour de la Lanterne.



Des passionnés vont refaire vivre le Moyen Âge dans les tours de La Rochelle comme jamais!

Les participants peuvent venir costumés, les princesses comme les chevaliers sont les bienvenus!

Les activités se déroulent dans la tour de la Lanterne entre 10 h et 12 h30 puis entre 14 h15 et 17 h15 (fermeture du monument de 13 h à 14 h15 puis à 17 h30 - Possibilité d'échelonner la visite sur les autres tours le jour même ou dans les six jours qui suivent).

Informations pratiques

Les 19 et 20 octobre 2024

Tour de la Chaîne et tour de la Lanterne

Tarif : droit d'entrée des tours et gratuit pour les moins de 25 ans

Le public âgé de moins de 18 doit être obligatoirement accompagné par un adulte

A partir de 5 ans

Renseignement au 05 46 41 33 14 ou educatif.tourslarochelle@monuments-nationaux.fr

Réservation par internet : www.tours-la-rochelle.fr

Les tours de La Rochelle



© Geoffroy Mathieu - CMN

Dressées face à l'Atlantique, les trois tours de La Rochelle, tours Saint-Nicolas (XIV^e siècle), de la Chaîne (XIV^e siècle) et de la Lanterne (XII^e et XV^e siècles), de style gothique, sont les vestiges d'un grand programme de fortifications édifié à partir du XII^e siècle par la ville.

La tour Saint-Nicolas et la tour de la Chaîne constituent la majestueuse porte d'entrée du Vieux Port, qui a tenu pendant des siècles la fonction de verrou défensif du front de mer de la ville. A la fois demeures et donjons urbains, elles sont le symbole d'une ville forte de ses privilèges et de sa richesse. La tour de la Lanterne assurait la fonction de phare grâce à sa lanterne de pierre vitrée, et d'amer (point de repère maritime) grâce à la grande flèche qui la coiffe. Elle servit ensuite de prison de la Marine Royale puis de prison militaire, et renferme plus de 600 graffiti gravés par des détenus durant trois siècles.

Dans le passé comme aujourd'hui, les tours de La Rochelle sont l'emblème de la ville. Depuis leurs sommets, on découvre un panorama unique sur la ville historique et l'océan.

Classées monuments historiques depuis 1879, les tours de La Rochelle sont ouvertes au public par le Centre des monuments nationaux.

Le Centre des monuments nationaux a pour mission d'entretenir, conserver et restaurer les monuments nationaux ainsi que leurs collections, dont il a la garde, d'en favoriser la connaissance, de les présenter au public et d'en développer la fréquentation

Ma pierre à l'Edifice

En se connectant sur www.mapierrealedifice.fr, les amoureux du patrimoine peuvent faire un don pour les tours de La Rochelle (« Mon monument préféré ») et ainsi contribuer à l'animer, l'entretenir et le préserver.

Informations pratiques

Tours de La Rochelle

Vieux Port

17000 La Rochelle

Tél. 05 46 41 74 13

www.tours-la-rochelle.fr

Facebook : <https://www.facebook.com/ToursDeLaRochelle/>

Instagram : <https://www.instagram.com/toursdelarochelle/>

Modalités de visite

Billetterie en ligne sur le site <http://www.tours-la-rochelle.fr/>

Les visiteurs sont invités à consulter en amont de leur visite le site <http://www.tours-la-rochelle.fr/> où les modalités de visite sont mises à jour.

Horaires

Du 1^{er} octobre au 31 mars, tous les jours de 10h à 13h et de 14h15 à 17h30

Du 1^{er} avril au 30 septembre, tous les jours de 10h à 13h et de 14h15 à 18h30

Du 1^{er} juillet au 31 août, tous les jours de 10h à 18h30

Dernier accès 45 minutes avant la fermeture

Fermé le 1^{er} janvier, 1^{er} mai et 25 décembre et tous les premiers lundis de chaque mois (sauf de juin à septembre)

Tarifs

Tarif individuel 3 tours :

11 €

Gratuité

Moins de 18 ans (en famille et hors groupes scolaires)

18-25 ans (ressortissants de l'Union Européenne et résidents réguliers non-européens sur le territoire de l'Union Européenne)

1^{er} dimanche du mois de janvier à mars et de novembre à décembre

Personne handicapée et son accompagnateur

Demandeur d'emploi, sur présentation d'une attestation de moins de 6 mois, bénéficiaires RMI, RSA, aide sociale

Journalistes

Accès

Vieux Port de La Rochelle

Coordonnées GPS :

Latitude : 46.1553

Longitude : -1.1527

Le CMN en bref

Le Centre des monuments nationaux (CMN) est l'établissement public chargé de la conservation, la restauration et l'animation de plus de 100 monuments historiques et jardins répartis sur tout le territoire.

Dans leurs écrins de nature ou en cœur de ville, des sites archéologiques et préhistoriques, des abbayes médiévales, des châteaux forts, des villas modernes, des tours ou trésors de cathédrales, illustrent la diversité de cet ensemble de monuments.

Une programmation riche de plus de 400 manifestations et partenariats associée à des actions d'éducation artistique et culturelle attire chaque année plus de 11 millions de visiteurs : expositions, ateliers, concerts, spectacles sont autant d'expériences originales ouvertes à tous les publics et au service du développement des territoires.

Au sein des monuments, des équipes passionnées ont à cœur de faire découvrir au public l'histoire et la vie de ces sites exceptionnels ainsi que leurs parcs et jardins.

Grâce au numérique, le CMN propose également de nouvelles expériences de visite des monuments (réalité virtuelle, casque géo localisé, parcours immersif, tablette interactive, spectacles nocturnes ou immersifs...) qui satisfont petits et grands.

Pour prolonger leur visite, les visiteurs peuvent retrouver au sein des 80 librairies-boutiques du réseau les livres d'art et d'architecture ainsi que les guides publiés par les Éditions du Patrimoine.

Retrouvez le CMN sur



Facebook : [@leCMN](#)



Twitter : [@leCMN](#)



Instagram : [@leCMN](#)



YouTube : [@LeCMN](#)



LinkedIn : www.linkedin.com/company/centre-des-monuments-nationaux



TikTok : [@le_cmn](#)

Monuments placés sous la responsabilité du CMN pour être ouverts à la visite

Auvergne-Rhône-Alpes

Château d'Aulteribe
Monastère royal de Brou à Bourg-en-Bresse
Château de Chareil-Cintrat
Château de Voltaire à Ferney
Trésor de la cathédrale de Lyon
Ensemble cathédral du Puy-en-Velay
Château de Villeneuve-Lembron

Bourgogne-Franche-Comté

Chapelle aux Moines de Berzé-la-Ville
Cathédrale de Besançon et son horloge astronomique
Château de Bussy-Rabutin
Abbaye de Cluny

Bretagne

Grand cairn de Barnenez
Sites mégalithiques de Carnac
Site des mégalithes de Locmariaquer
Maison d'Ernest Renan à Tréguier

Centre-Val de Loire

Château d'Azay-le-Rideau
Château de Bouges
Crypte et tour de la cathédrale de Bourges
Palais Jacques Cœur à Bourges
Tour de la cathédrale de Chartres
Château de Châteaudun
Château de Fougères-sur-Bièvre
Maison de George Sand à Nohant
Château de Talcy
Cloître de la Psalette à Tours

Grand Est

Château de Haroué
Château de La Motte Tilly
Palais du Tau à Reims
Tours de la cathédrale de Reims

Hauts-de-France

Tours et trésor de la cathédrale d'Amiens
Domaine national du château de Coucy
Villa Cavrois à Croix
Château de Pierrefonds
Cité Internationale de la langue française au château de Villers-Cotterêts
Colonne de la Grande Armée à Wimille

Ile-de-France

Château de Champs-sur-Marne
Château de Jossigny
Château de Maisons
Villa Savoye à Poissy
Domaine national de Rambouillet
Domaine national de Saint-Cloud
Basilique cathédrale de Saint-Denis
Maison des Jardies à Sèvres
Château de Vincennes

Normandie

Abbaye du Bec-Hellouin
Château de Carrouges
Abbaye du Mont-Saint-Michel

Nouvelle Aquitaine

Cloître de la cathédrale de Bayonne
Tour Pey-Berland à Bordeaux
Château ducal de Cadillac
Abbaye de Charroux
Tours de la Lanterne, Saint-Nicolas et de la Chaîne à La Rochelle
Abbaye de La Sauve-Majeure
Sites préhistoriques de la vallée de la Vézère
Site archéologique de Montcaret
Château d'Oiron
Grotte de Pair-non-Pair
Château de Puyguilhem
Site gallo-romain de Sanxay

Occitanie

Tours et remparts d'Aigues-Mortes
Château d'Assier
Abbaye de Beaulieu-en-Rouergue
Château et remparts de la cité de Carcassonne
Château de Castelnaud-Bretenoux
Site archéologique et musée d'Enserune
Château de Gramont
Château de Montal
Sites et musée archéologiques de Montmaurin
Forteresse de Salses
Fort Saint-André de Villeneuve-lez-Avignon

Paris

Arc de Triomphe
Chapelle expiatoire
Colonne de Juillet
Conciergerie
Domaine national du Palais-Royal
Hôtel de la Marine
Hôtel de Sully
Panthéon
Sainte-Chapelle
Tours de Notre-Dame de Paris

Pays de la Loire

Château d'Angers
Maison de Georges Clemenceau à Saint-Vincent-sur-Jard

Provence-Alpes-Côte d'Azur

Cloître de la cathédrale de Fréjus
Site archéologique de Glanum
Château d'If
Villa Kérylos
Trophée d'Auguste à La Turbie
Place forte de Mont-Dauphin
Abbaye de Montmajour
Cap moderne, Eileen Gray et Le Corbusier au Cap Martin
Hôtel de Sade à Saint-Rémy-de-Provence
Monastère de Saorge
Abbaye du Thoronet

Un programme d'abonnement annuel « Passion monuments », disponible en ligne et en caisse dans plus de 80 monuments à partir de 45 €, permet de proposer aux visiteurs un accès illimité aux sites du réseau du CMN, et de nombreux autres avantages.

passion.monuments-nationaux.fr